



**КЛАПАН ЭЛЕКТРОМАГНИТНЫЙ
НОРМАЛЬНО ЗАКРЫТЫЙ
Прямого действия
Сертификат NSF**

**21JPARR V12
÷
21JPARR V23-T0**

Клапаны электромагнитные нормально закрытые моделей **21JPА...** применяются для автоматического перекрытия потоков воды, пара, воздуха, пищевых, стерильных жидкостей и других сред.



Максимально допустимое давление на входе:

G 1/8" (DN 3) 16 bar (16 кгс/см²)
внешняя присоединительная резьба

Минимальное давление на входе: 0 bar (0 кгс/см²)

Максимальная вязкость: 37 сСт

Напряжение питания, V: ~12, 24, 48, 110, 220, 230 (50Hz)
-12, 24, 48

Температура окружающей среды:

электромагнит класса F - 10 + 60 °C
электромагнит класса H - 10 + 80 °C

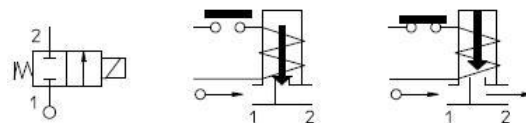


Таблица применяемости

Материал мембраны	Температура	Среда
V=FKM (фторкаучук, витон)	- 10 + 140°C	Вода, пар, воздух, инертные газы, пищевые и стерильные жидкости

Спецификация

Присоединение	DN мм	Код	Рисунок	Диаметр отверстия, мм	Kv, l/min	Потребляемая мощность, Вт	Рабочее давление, bar					
							Pmin	ΔPmax = Pвх - Pвых				
								Переменный ток	Постоянный ток			
G 1/8" (внешняя резьба)	3	21JPARRV12	1	1,2	1	2,5	0	15	3,5			
									5	12		
									2,5	3,5		
		21JPARRV23	1						2,3	2,1	5	-
											2,5	8
											2,5	-
	21JPARRV23-T0*	2	2,3	2,1	5	8						
					2,5	-						
					2,5	8						

* - сертификат NSF.

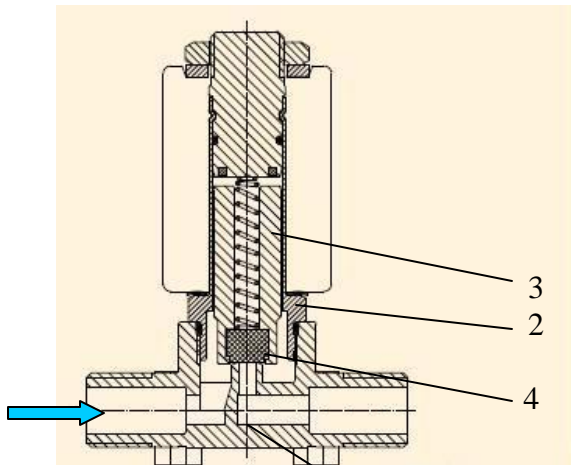


Рис.1

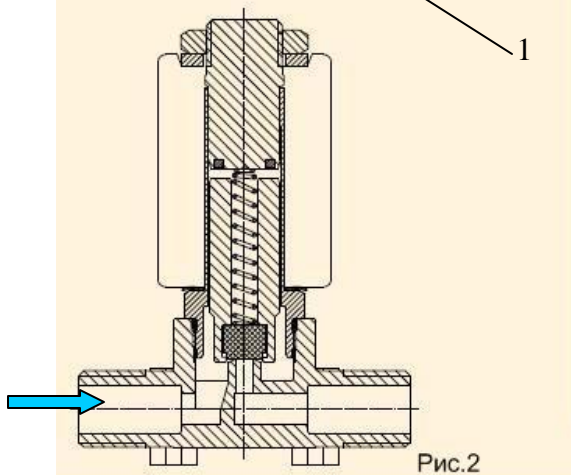


Рис.2

Применяемые материалы

- | | |
|-----------------------|----------------------------------|
| Корпус (1) | PPS (сульфид полифенилена) |
| Арматурная трубка (2) | латунь UNI EN 12165 CW617N |
| Плунжер (3) | нержавеющая сталь AISI серии 400 |
| Пружина | нержавеющая сталь AISI серии 300 |
| Уплотнение (4) | FKM |

• NSF CERTIFIED



Потребляемая мощность, Вт	D	E	F	G
2,5	22	27,5	39,5	11
5				

Габаритные размеры (мм)

