



# КЛАПАН ЭЛЕКТРОМАГНИТНЫЙ НОРМАЛЬНО ЗАКРЫТЫЙ Прямого действия

**21AS1K1B30  
÷  
21AS2K1B30**

Клапаны электромагнитные нормально закрытые моделей **21AS1... - 21AS2...** применяются для автоматического перекрытия потоков воздуха, воды и пищевых жидкостей.

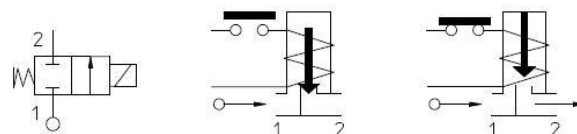
### Максимально допустимое давление на входе:

G 1/8" – G 1/4" (DN 3 – DN 6)      10 bar (10 кгс/см<sup>2</sup>)

Минимальное давление на входе:      0 bar (0 кгс/см<sup>2</sup>)

Напряжение питания, V:      ~12, 24, 48, 110, 220, 230 (50Hz)  
-12, 24, 48

Температура окружающей среды:      - 10 + 60°C



### Таблица применяемости

Материал мембраны	Температура	Среда
<b>V=NBR</b> (нитрил-бутадиеновый каучук)	- 10 + 90 °C	Воздух, вода, пищевые жидкости

### Спецификация

Присоединение	DN мм	Код	Диаметр отверстия, мм	Kv, l/min	Потребляемая мощность, Вт	Рабочее давление, bar		
						Pmin	ΔPmax = Pвх – Pвых	
							Переменный ток	Постоянный ток
G 1/8"	3	21AS1K1B30	3	3,2	0	10	6	
G 1/4"	6	21AS2K1B30	3	3,2				

## Применяемые материалы

Корпус (1)  
 Плунжер (2)  
 Арматурная трубка (3)  
 Пружина  
 Уплотнение (4)

PMMA (полиметилметакрилат)  
 нержавеющая сталь AISI серии 400  
 нержавеющая сталь AISI серии 300  
 нержавеющая сталь AISI серии 300  
 NBR

Потребляемая мощность, Вт	D	E	F
8	30	42	54

## Габаритные размеры (мм)

